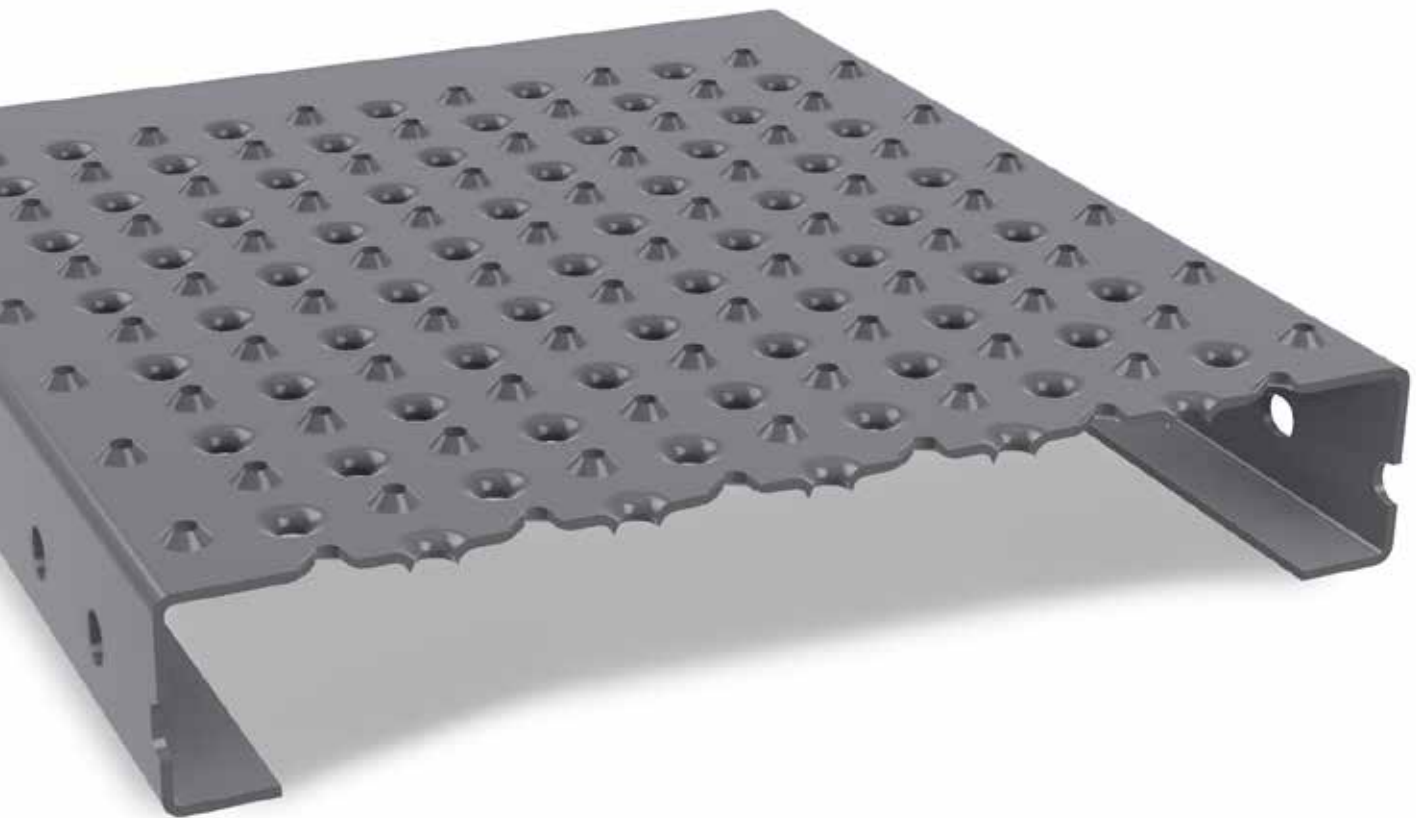


# MEISER Blechprofilroste

Die Lösung für Bau und Industrie



---

**MEISER**





## Anwendungsbereiche

Gleitfördernde Stoffe in der Industrie haben oft einen unerwünschten Nebeneffekt: Sie verwandeln gerne auch die direkte Umgebung in gefährlich glatte Rutschbahnen. Dieses Phänomen kennt man in Hoch- und Tiefbau, auf Böden und Bühnen, im Anlagen- und Fahrzeugbau oder im Gerüstbau.

Auch so manche sicherheitsrelevanten Einrichtungen wie ein Hochwasserlaufsteg oder eine Fluchttreppe können unter widrigen Umständen selbst zu einer Gefahrenquelle werden. Wir haben die richtige Lösung für Sie!

## Flexibilität

Das große Sortiment eröffnet eine Vielzahl von Anwendungsmöglichkeiten. MEISER Blechprofilroste passen sich an alle Gegebenheiten an. Sie sind problemlos zu montieren und können auch überall dort eingesetzt werden, wo mit gleitfördernden Stoffen, z.B. Fetten und Ölen gearbeitet wird.



## Ästhetik

Es ist möglich, verschiedene Lochungen und Oberflächenstrukturen zu kombinieren.

## Gegen Höhenangst

Gegen Höhenangst kann die Durchsichtigkeit je nach Anwendungsbereich variiert werden.



## Anwendungsbeispiele

- im Hoch- und Tiefbau
- im Anlagen- und Fahrzeugbau als Boden- und Bühnenbelag
- als Transportfläche für LKWs, Auflieger, Waggons und im Schiffbau
- im Gerüstbau
- in öffentlichen Verkehrszonen als Sicherheitsroste, z.B. als Hochwasserlaufsteg
- in Verwaltungs- und Wirtschaftsgebäuden
- im Fassadenbau
- im Treppenbau als Treppenstufen und Podestbelag
- Trafoabdeckungen

Wir bieten Ihnen ein komplettes Sortiment, davon sind eine Vielzahl von Abmessungen auch ab Lager verfügbar!

Länge
möglich bis 6.000 mm*

verschiedene Breiten, je nach Typ (mm)
124 / 182 / 240 / 298 / 356 / 414 / 475 / 120 / 180 / 240 / 300 / 360 / 420 / 480 Andere Breiten möglich

Höhen, je nach Typ (mm):
30 / 40 / 50 / 75 / 100

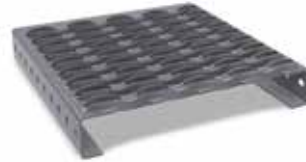
5 Material-Ausführungen
<ul style="list-style-type: none"> <li>- Stahl, von 1,0 bis 3,0 mm</li> <li>- roh oder feuerverzinkt</li> <li>- Stahl sendzimir verzinkt, Z 275, Blechdicke 1,5 bis 3* mm</li> <li>- Aluminium AlMg3, Blechdicke 2,5 bis 3,0 mm</li> <li>- Edelstahl (1.4301), V2A, Blechdicke 2 mm</li> <li>- Sondergüten auf Anfrage</li> </ul>

\* Andere Maße sind bei Mindestabnahmemenge möglich. Bitte anfragen!

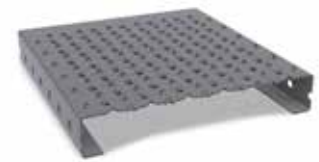
**Vorgefertigte Treppenstufen (fertig zur Montage)**  
Eine Vielzahl von Typen ab Lager!

Länge
von 600 bis 1.500 mm

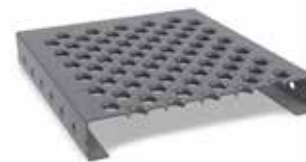
Tiefe
240 / 270 / 300 / 330 mm



**STEPBLOC D**  
Rutschhemmende, nach oben gezackte Oberfläche



**STEPCLAIR N**  
Rutschhemmende Oberfläche mit Reliefnoppen und vertieften Öffnungen, Ø 18 mm.



**AIRSTEP N**  
Glatte Oberfläche mit nach unten weisenden Öffnungen mit Ø 18 mm



**STEPPLUS N**  
Rutschhemmende Oberfläche mit Reliefnoppen und nach unten ausgestanzten Schlitzen zur Verstärkung der Quersteife



**STEPLARM G**  
Geschlossene, geriffelte Oberfläche



**BOSTEP G**  
Geschlossene, geriffelte Oberfläche



**FORMSTEP N**  
Besondere und individuelle Oberflächenstrukturen für exzellente Rutschhemmung, 6 verschiedene Typen ermöglichen eine Vielzahl von Anwendungsmöglichkeiten



**DRAINSTEP RH3**  
Über 70% offener Querschnitt für maximale Drainagewirkung, stellt erhöhten Durchfallschutz sicher, steil aufgestellte Stege sorgen für eine hervorragende Quersteifigkeit

Meiser Vogtland GmbH & Co. KG  
Am Lehmteich 3  
D-08606 Oelsnitz

Tel: +49 (0) 37 421/50-0  
Fax: +49 (0) 37 421/50 2120  
E-Mail: [info@meiser.de](mailto:info@meiser.de)

[www.meiser.de](http://www.meiser.de)

---