

PMI **MEISER**®



Lagerprogramm

Press-Industriestufen

PMI MEISER Gitterroste AG
Schlüechtstrasse 6
8104 Weiningen ZH

Telefon: + 41 (0) 44 751 70 51
Telefax: + 41 (0) 44 751 70 55

E-Mail: info@meiser.ch

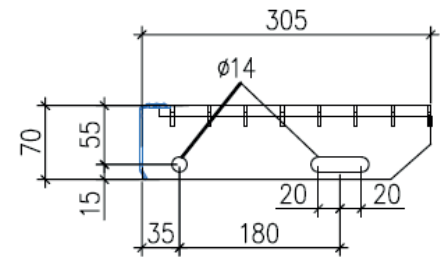
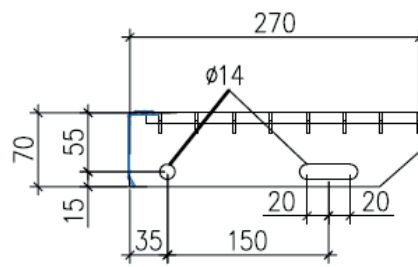
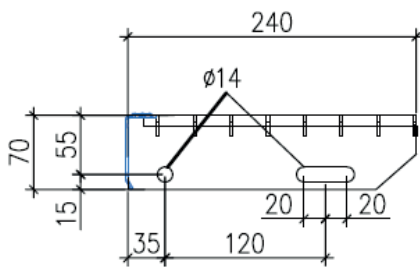
www.meiser.ch

Press-Industriestufen Stahl S235JR,
Maschenteilung 33x33mm
mit Laschen und 70 mm Antrittskante

Tragstab (TS) [mm]	Füllstab (FS) [mm]	Tragstab [mm]
600	240	30 x 2
600	270	30 x 2
600	305	30 x 2
700	240	30 x 2
700	270	30 x 2
700	305	30 x 2
800	240	30 x 2
800	270	30 x 2
800	305	30 x 3
900	240	35 x 2
900	270	35 x 2
900	305	30 x 3
1000	240	35 x 2
1000	270	35 x 2
1000	305	30 x 3
1200	240	40 x 2
1200	270	40 x 2
1200	305	40 x 2

Press-Industriestufen Stahl S235JR,
Maschenteilung 33x11 mm
mit Laschen und 70 mm Antrittskante

Tragstab (TS) [mm]	Füllstab (FS) [mm]	Tragstab [mm]
600	240	30 x 2
600	270	30 x 2
600	305	30 x 3
700	240	30 x 2
700	270	30 x 2
700	305	30 x 3
800	240	30 x 2
800	270	30 x 2
800	305	30 x 3
900	240	35 x 2
900	270	35 x 2
900	305	30 x 3
1000	240	35 x 2
1000	270	35 x 2
1000	305	30 x 3
1200	240	40 x 2
1200	270	40 x 2
1200	305	40 x 2



Press-Industriestufen V2A 1.4301, Maschenteilung
33x33mm mit Laschen und 45 mm Antrittskante

Tragstab (TS) [mm]	Füllstab (FS) [mm]	Tragstab [mm]
600	270	30x2
800	270	35x2
1000	270	40x2
1200	270	40x2

